

### в. з. Зелин – х. Рудината

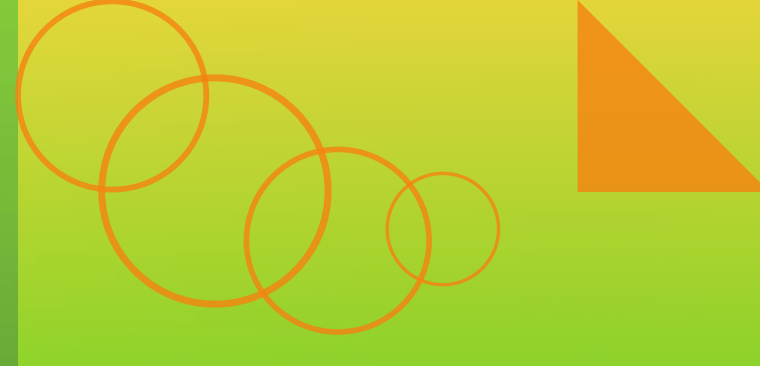


- START** Над вилна зона Зелин
- 20 км
- около 6 часа пеша
- ниска трудност
- планински път  
асфалт

### Ендуро обиколка над в.з. Зелин



- START** Над вилна зона Зелин
- 7.8 км
- 1-2 часа (в зависимост от темпото и почивките)
- средна трудност
- горски път



# Маршрути

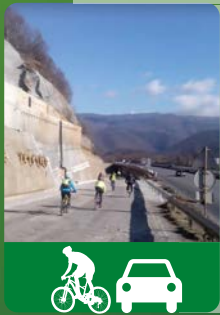
### Downhill трасе, гр. Ботевград



- START** Над вилна зона Зелин
- 1.8 км
- 1-2 часа (в зависимост от темпото и почивките)
- висока трудност
- асфалт – до самото трасе  
трасето – обособено, с рампи

## Ботевград – приключение на кръстопът

### Ботевград-Елешница-Григорово-Горно Камарци-Ботевград



- START** гр. Ботевград
- 87 км
- в зависимост от темпото и почивките
- висока трудност
- неравен, стръмен, черен път, с много спускания и катерения



### Туристически информационен център- Ботевград

### Ботевград-Краево-Осеновлаг-Елисейна-Зверино-Рашково-Ботевград



- START** гр. Ботевград, в посока Краево
- 92км
- в зависимост от темпото и почивките
- средна трудност
- асфалт  
горски път



пл. „Освобождение“ 13

+359 723 69 158

[tourism@botevgrad.org](mailto:tourism@botevgrad.org)



[www.visitbotevgrad.com](http://www.visitbotevgrad.com)



## Боженица – Липница 1 и 2



- START** Кметството в с. Боженица
- 19,5 км; 23 км
- 2-4 часа (в зависимост от темпото и почивките)
- ниска трудност
- асфалт – 12,2 км; 15,7  
черни пътища – 5,6 км



## с. Скравена – трасе за начинаещи



- START** с. Скравена, паметник-костница
- 8,6 км
- 1-2 часа (в зависимост от темпото и почивките)
- ниска трудност
- асфалт – 5,6 км  
черни пътища – 3 км



## с. Липница – мах. Лисовци



- START** Площадът на с. Липница
- 7,9 км
- 1-2 часа (в зависимост от темпото и почивките)
- ниска трудност
- асфалт – 3,7 км  
черни пътища – 4,2 км



## Боженица – Липница – Елов дол – Боженица 1 и 2



- START** Кметството в с. Боженица
- 24,9 км; 33,9 км
- 2-4 часа; 3-6 ч (в зависимост от темпото и почивките)
- ниска трудност
- асфалт – 15,1 км; 19,8 км  
черни пътища – 9,8 км; 14,1 км



## София – с. Скравена



- START** с. Скравена
- 64 км
- около 5 ч.
- средна трудност
- само асфалт



## с. Липница – мах. Дилковци



- START** Площадът на с. Липница
- 9,1 км
- 1-2 часа (в зависимост от темпото и почивките)
- ниска трудност
- асфалт – 6 км  
черни пътища – 3,1 км



## с. Боженица – с. Своде



- START** с. Боженица – вляво от моста до „Скока“
- 6 км
- 2-3 часа (в зависимост от темпото и почивките)
- ниска трудност
- горски път – 4,5 км  
черен път – 1,5 км



## Обиколка над Новачене



- START** с. Новачене, разклона от главния път към с. Боженица и с. Липница
- 17,4 км
- 2-3 часа (в зависимост от темпото и почивките)
- средна трудност
- планински пътеки



## с. Липница – с. Елов дол 1



- START** Площадът на с. Липница
- 8,1 км
- 1-2 часа (в зависимост от темпото и почивките)
- ниска трудност
- асфалт – 5,3 км  
черни пътища – 2,8 км



## с. Боженица – с. Скравена



- START** Почивна база "Боженишки урвич
- 10 км
- около 4 часа пеша
- ниска трудност
- горски път;  
черен път



## с. Врачеш – вр. Мургаш



- START** Разклона за Врачешки манастир
- 9 км
- 6 часа (в зависимост от темпото и почивките)
- средна трудност
- планински пътеки



## с. Липница – с. Елов дол 2



- START** Площадът на с. Липница
- 14,7 км
- 2-3 часа (в зависимост от темпото и почивките)
- ниска трудност
- асфалт – 7,6 км  
черни пътища – 7,1 км

